

## Metszetek

**Rétegrendek:**

R1 Akna fal rétegend

- |  |        |
|--|--------|
| - monolit vasbeton fal   | 25 cm  |
| - 4 mm vastag modifikalt bitumenes talajvinyomas elleni szigetelés<br>(pl. Villas EG 4F/K) | 2x4 mm |
| - bitumen maz kellösítés   | 1 rtg. |
| - szig. tartó fal<br>(Leier zsaluelem ZS15)  | 15 cm  |
| - termett talaj  |        |

R2 Akna padló rétegrend

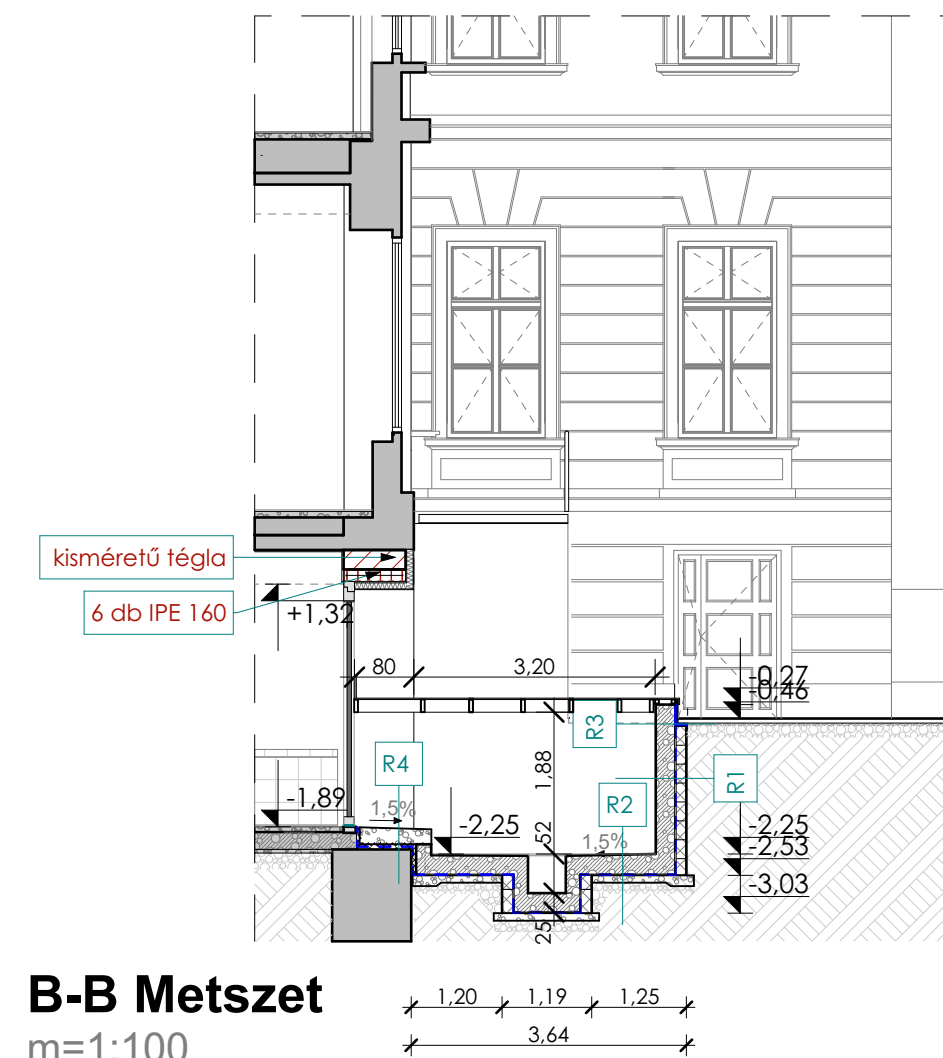
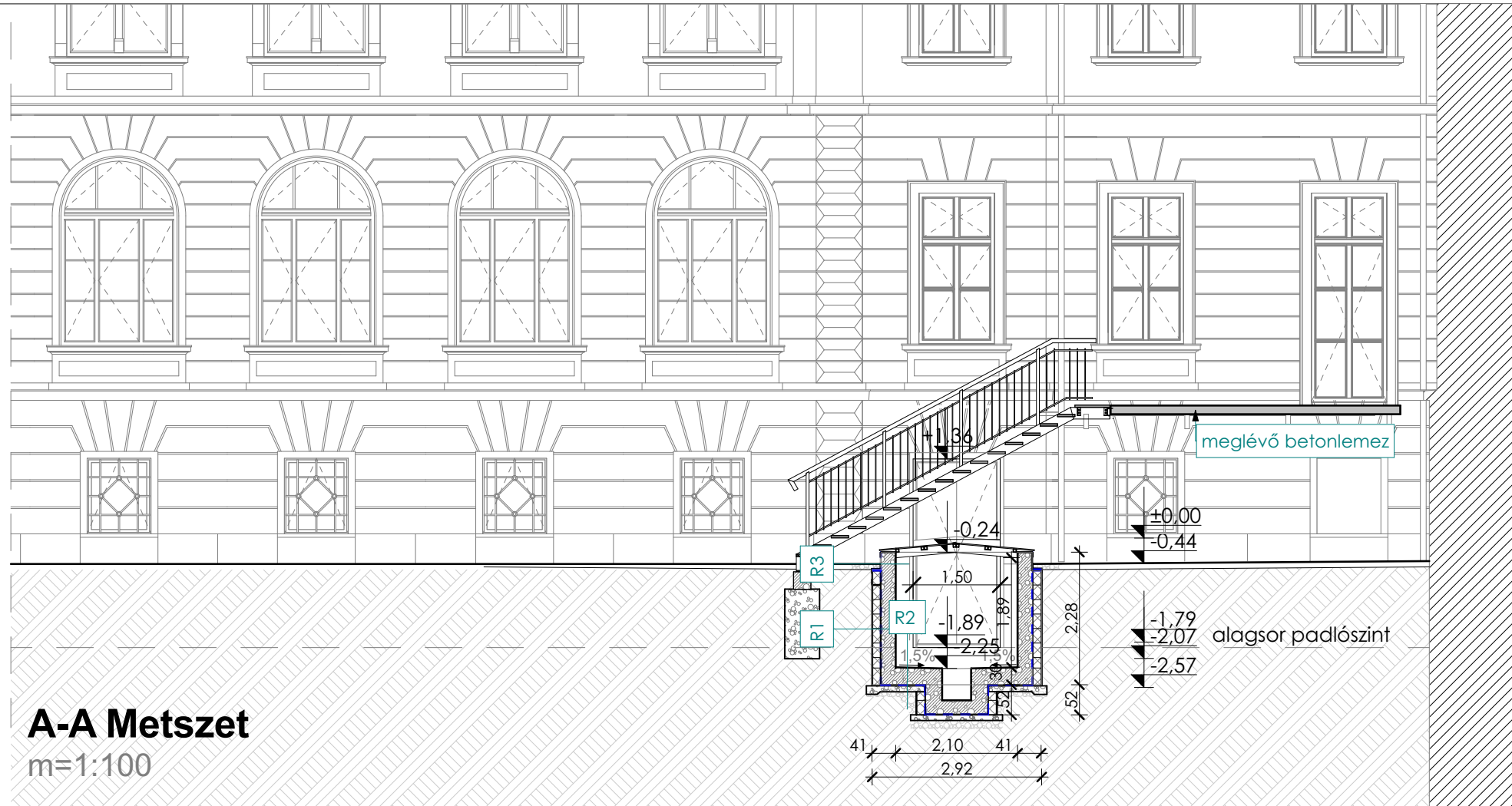
- |   |                  |        |
|---|------------------|--------|
| - monolit vasbeton lemez                      | (lejtésben 1,5%) | 25 cm  |
| - dombornyomott műanyag lemez védőréteg 1rtg. |                  |        |
| (pl: DELTA-THENE szivárgólemez v: 1,5mm)      |                  |        |
| - 4 mm vastag modifikált bitumenes            |                  |        |
| talajvíznyomás elleni szigetelés              |                  | 2x4 mm |
| (pl: Villas EG 4F/K)                          |                  |        |
| - bitumen máz kellősítés                      |                  |        |
| - szerelőbeton                                |                  | 10 cm  |
| - termett talaj                               |                  |        |

R3 Lábazati fal rétegrend

- |   |        |
|---|--------|
| - monolit vasbeton fal  | 25 cm  |
| - bitumen máz kellősfítés   | 1 rtg. |
| - 4 mm vastag modifikált bitumenes talajnedvesség elleni szigetelés | 2x4 mm |
| (pl. Villas EG 4F/K)  |        |
| - mészkő lábazati   |        |
| a megevező színben  | 2 cm   |

R4 Akna padló rétegrend

- |   |           |
|---|-----------|
| - monolit vasbeton <u>tömb</u> (lejtésben 1,5%) | min. 20cm |
| - szivárgóréteg                                 | 1rtg.     |
| (p/l: DELTA-THENE szivárgólemez v:1,5mm)        |           |
| - 4 mm vastag modifikált bitumenes              |           |
| talajnedvesség elleni szigetelés                | 2x4 mm    |
| (p/l: Villas EG 4F/K)                           |           |
| - bitumen máz kellősfítés                       |           |
| - felületkiegyenlítő                            | 1 rtg.    |
| - feltételezett téglalaptest                    |           |



## Anyagjelölés

- |   |                  |
|---|------------------|
|  | vasbeton         |
|  | zsallukó         |
|  | XPS hőszigetelés |
|  | égetett kerámia  |
|  | termett talaj    |



**DUNA-TISZA**  
**INGATLANFEJLESZTŐ KFT**  
6722 Szeged, Vitéz utca 19.  
Telefon/fax: (62) 432-369  
e-mail: [dunatisza@dunatisza.hu](mailto:dunatisza@dunatisza.hu)

## Engedélyes terv

ÉPÍTÉSI MUNKA:

## Új pincelejárat építése

Szeged,  
Aradi vértanúk tere 1.  
hrsz.: 3728/3

ÉPÍTETŐ:

Szegedi Tudomány  
Egyetem  
Gazdasági és Műszaki  
Igazgatóság  
6723 Szeged, Római krt. 21.

TERVEZŐK:

Varga László  
Okl. Építészmérnök  
É 06-0146

aláírás

MUNKATÁRS

ARS: Halmos Fruzsina  
építészmérnök

DÁTUM:

2023. 01. 27.

MÉRETARÁNY

1:100

RAJZ MEGNEVEZÉSE:

Metszetek

TERVLAP SZÁMA:

**E 04**